



Dabas lieguma „Ances purvi un meži” uzraudzības grupas sanāksme

Dabas aizsardzības plāns tiek izstrādāts Norvēģijas finanšu instrumenta 2009.–2014.gada perioda programmas „Kapacitātes stiprināšana un institucionālā sadarbība starp Latvijas un Norvēģijas valsts institūcijām, vietējām un reģionālām iestādēm” projekta Nr.4.3-24/NFI/INP-003 „Latvijas īpaši aizsargājamo dabas teritoriju integrācija teritorijas plānojumā” ietvaros



Dienaskārtībā:

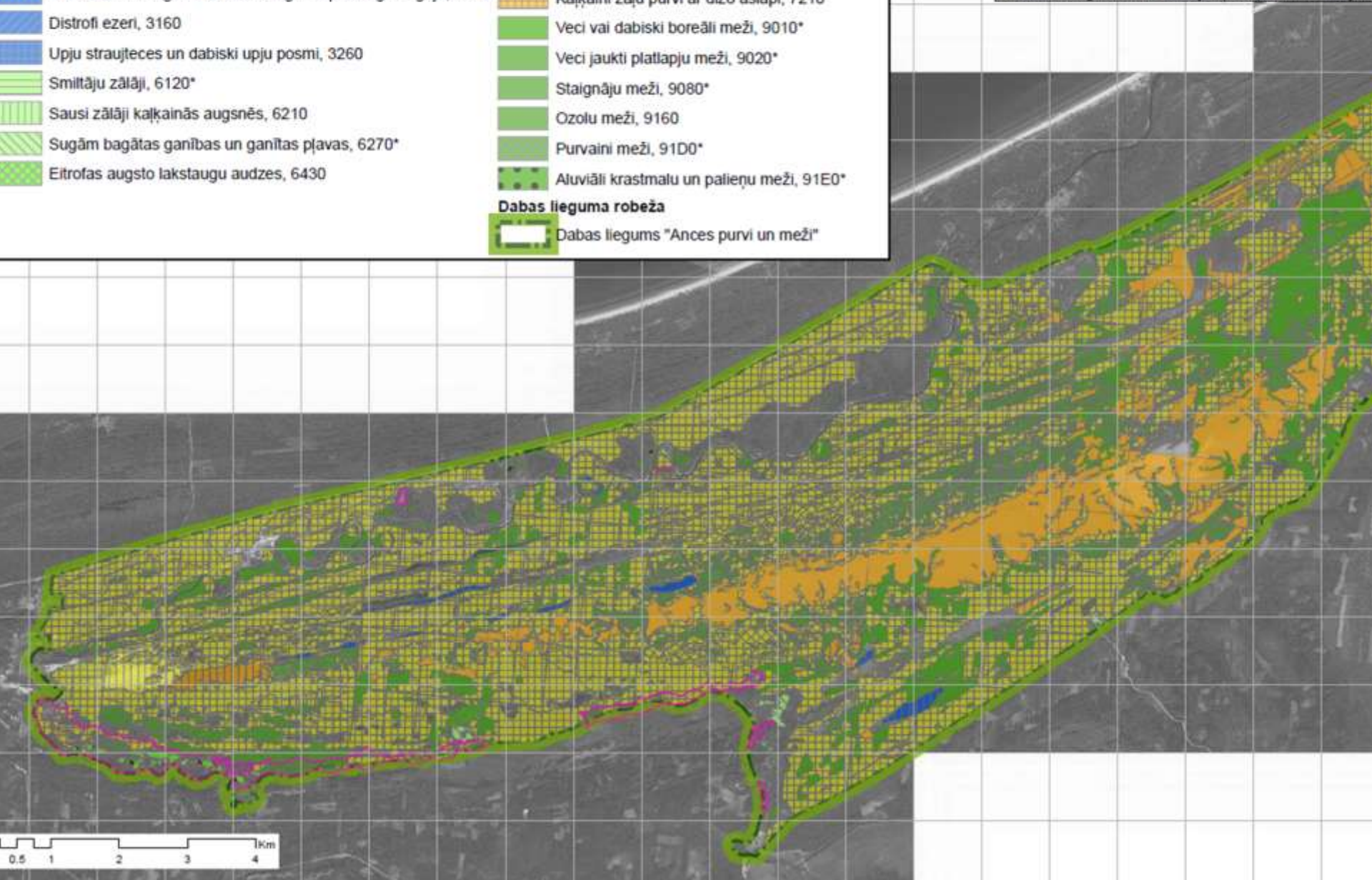
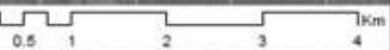
- Izmaiņas d/p saturā
- Tilts un tā optimālākā atrašanās vieta
- Jauna skatu torņa vieta
- Jaunas tūristu takas maršruts
- Jaunas atpūtas vietas atrašanās

Izmaiņas plāna saturā

- Izņemta iepriekšējā 2.8.nodaļa par 2014.gada pētījumu
- Dabas lieguma teritorijas D daļa ir ekoloģiski vienota telpa ar pētījuma teritoriju

3. PIELIKUMS.ĪPAŠI AIZSARGĀJAM

ortofoto mērogā 1:10 000 © Latvijas Ģeotelpiskās informācijas



Tilts un tā optimālākā atrašanās vieta

- 2 priekšlikumi:
 - Pie Lāžiem (pāri Irbes upei, bijušā tilta vieta ar esošiem pievedceļiem)
 - Pie Liepkalniem (Stendes upe, vēsturiska tilta vieta, bez pievedceļiem, pāri applūstošām pļavām)

Jauna skatu torņa vieta

- Ko gribam parādīt?

Teritorijas unikālītāti vai to pašu kur citur?

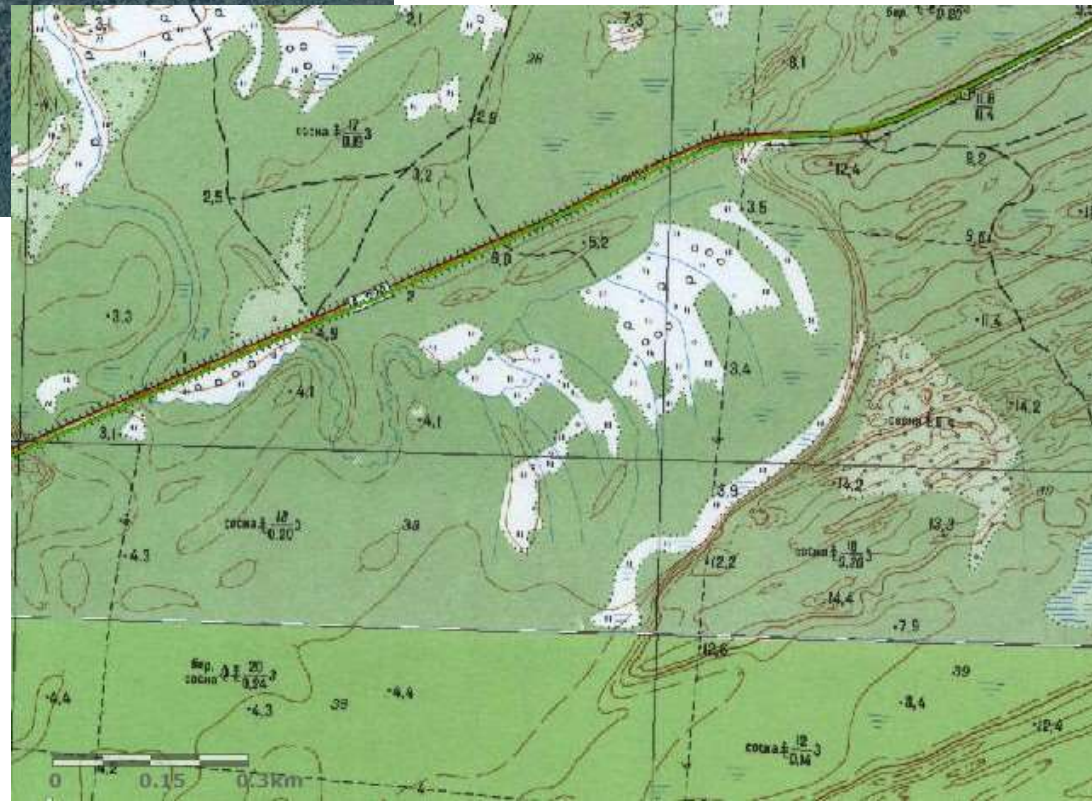
Teritorijas ainavu – kas to veido?

Kur to vislabāk var redzēt?

Tūristu kustība – vēlamie apstākļi?

Priekšlikumi:

- Tārgales pagasts, pie Lielirbes ciema:
 - Ko redz apmeklētājs?
 - Ietekmes uz biotopiem?
 - Piekļuve?





Lieliirbes ciems

1) Ko redz apmeklētājs?

- Vecupi
- Aizaugušas vecupes
- Jaunus sekundāros mežus
- Līdzenu reljefu
- Tālumā kāpu valnis

2) Ietekmes uz biotopiem?

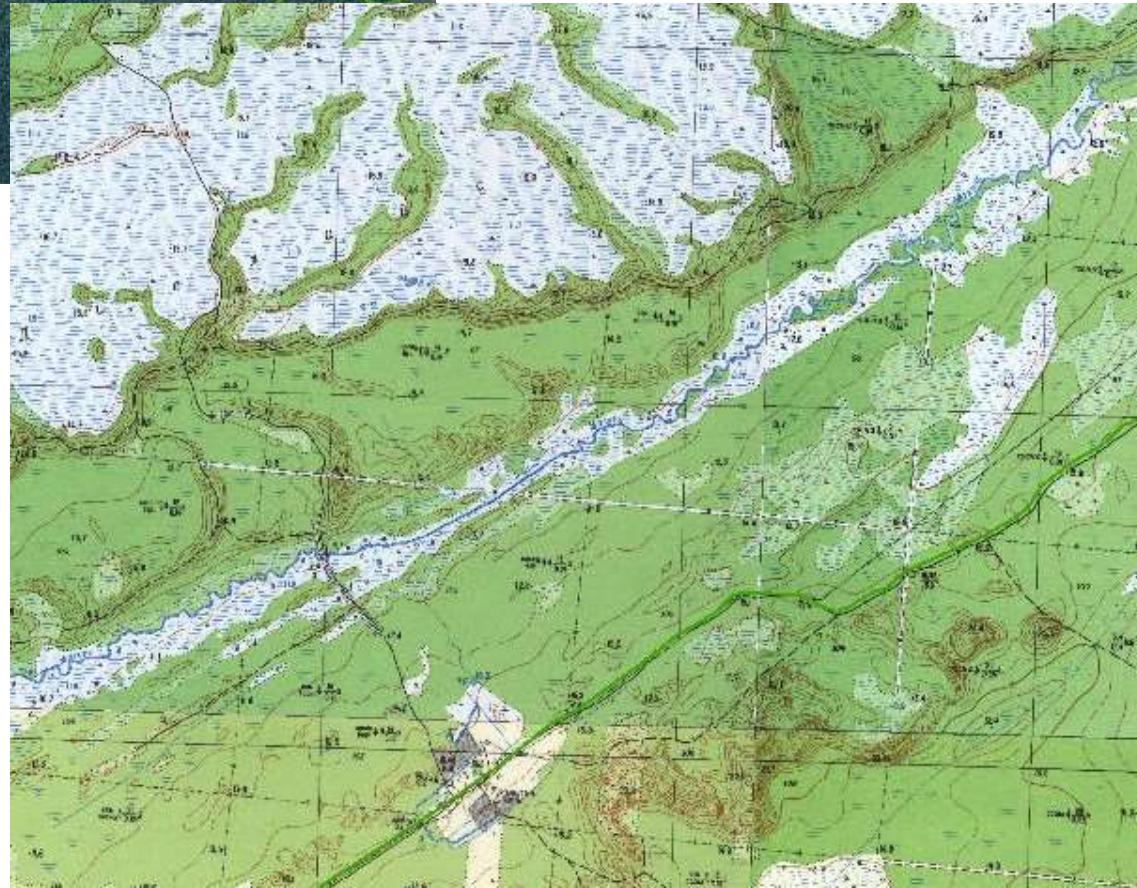
Ietekme uz 2180*

3) Piekļuve

- optimāla, viegli īstenojama (šosejas mala)

Priekšlikumi

- Ances pagasts, pie Trumpju ceļa, Dižpurva mala
 - Ko redz apmeklētājs?
 - Ietekmes uz biotopiem?



Pie Trumpju ceļa, Dižpurva mala

1) Ko redz apmeklētājs?

- Purvu
- Kāpu valni

2) Ietekmes uz biotopiem?

Būtiska ietekme uz kvalitatīvu 2180*

3) Piekļuve

-grūti īstenojama (jāpārbūvē ceļš (ietekme uz biotopiem), caurteka)

-tālu jābrauc iekšā teritorijā

- atrodas attālu no lielākiem ceļiem un Zkurzemes tūristu kustības

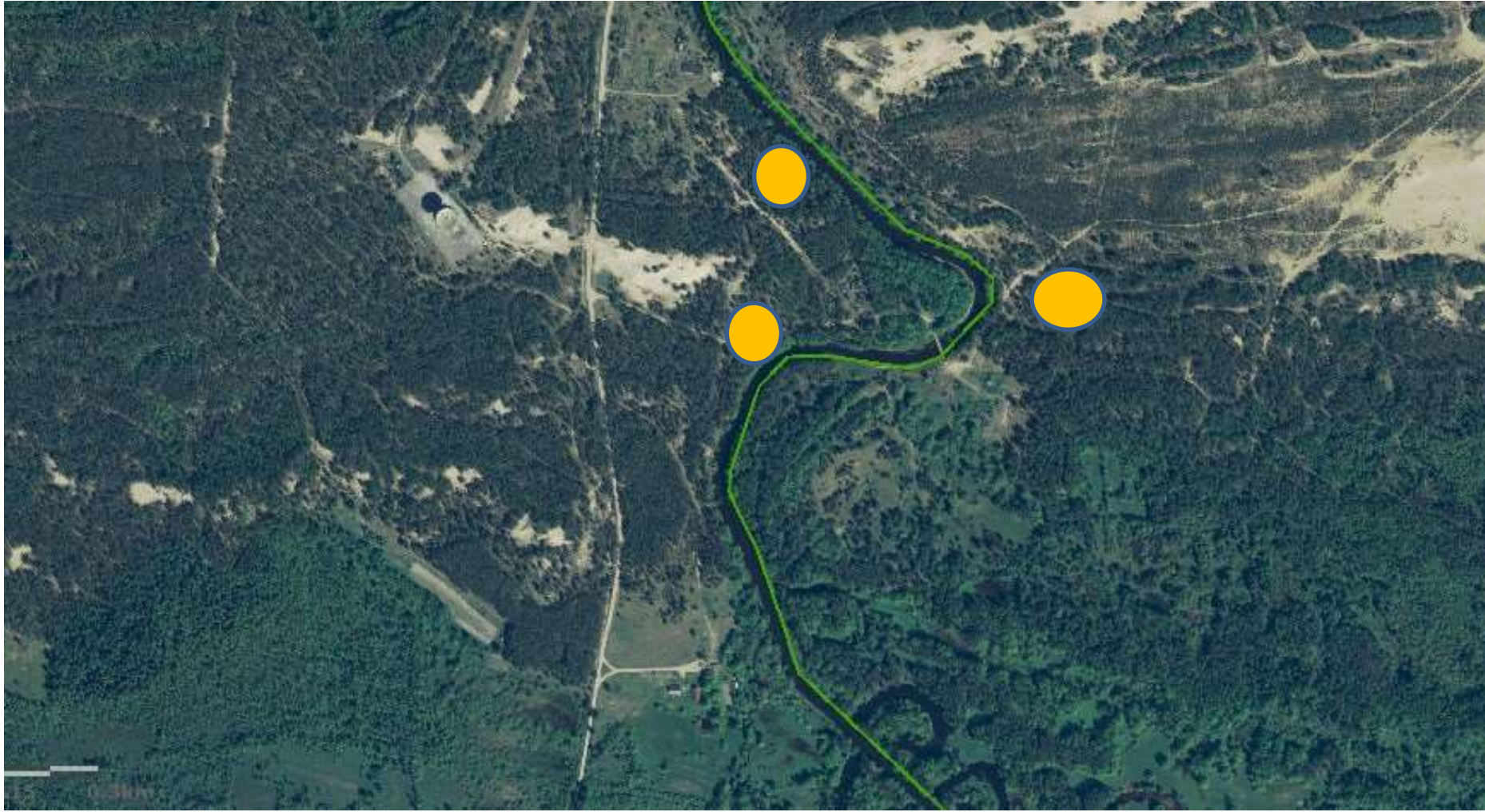
Uz kāpas ārpus lieguma, Irbes upes
krastā iepretī Irbenes lokatoram

vai

Kāpā starp īpašumu Piedāgi un Lāži-
Rindas (nepieciešams tilts)

(lieguma R gals)





Liegumam R gals

1) Ko redz apmeklētājs?

- Lokatoru
- Armijas mantojumu tankodromu – smiltājus
- Zigatezers
- Kangaru-vigu komplekss

2) Ietekmes uz biotopiem?

Ārpus lieguma - 2180*

Liegumā - minimāla

3) Piekļuve

- Tuvu šosejai un cilvēku plūsmai
- Esošs ceļš labā kvalitātē no šosejas
- Liegumā - ja ir tilts, viegli īstenojama

Jaunas tūristu takas maršruts

- ? Priekšlikumi ?

Jaunas atpūtas vietas atrašanās

- Priekšlikums – īpašumā «Stendes krasts»



Atpūtas vieta

- Platība
- Infrastruktūra (galdi, soli, ugunsкура vieta)
- Informācijas stends
- Tualete
- Uzturētājs

Citi jautājumi

- Papildinājums teritorijas mērķos – «Pārdomāts tūrisms nav pretrunā ar dabas aizsardzības mērķiem».
- sezonālie ierobežojumi autotransporta kustībai teritorijās, kuras ir svarīgas klinšu ērgļa ligzdošanai – labots datums IN (līdz 31.07.)
- Nav aizliegtas iespējas ielabot ceļus un grāvjus, bet gan jau sākotnēji ir uzvērta šo pasākumu nepieciešamība zālāju apsaimniekošanai (pasākums B.10.2. par ceļiem, svītrot vārdu «meža»?)

B.10.2. Apsaimniekošanai nozīmīgu **meža ceļu klātnes stiprināšana un uzturēšana funkcionālā stāvoklī**

Ceļu uzturēšanai ir ļoti būtiska nozīme dabas vērtību aizsargāšanā. Tiem jānodrošina pilnvērtīga teritorijas kontrole un aizsardzība, teritorijas aizsardzība pret meža ugunsgrēkiem, meža un lauksaimniecības zemju apsaimniekošana, kā arī infrastruktūras objektu uzturēšana. Teritorijai ļoti svarīgi ceļi ir Mazupes ceļš un ceļš no Trumpju mājām uz Lielirbi.

Parkveida pļavu atjaunošanai un apsaimniekošanai ļoti svarīgi ir stiprināt un uzturēt ceļu no Ierciema gar Stendi (Mazupes ceļš) un tālāk dabas lieguma teritorijā, jo šis ir svarīgākais ceļš nokļuvei parkveida pļavās. Tā kā Trumpes un Stendes pļavas regulāri applūst, tad ceļa uzlabošana jāveic īpaši pārdomāti.

Ceļu stiprināšana un klātnes uzlabošana nozīmē ceļu braucamās daļas (klātnes) nostiprināšanu ar grants segumu, bez grāvju rakšanas, ceļu joslu nepaplašinot, bet ietverot nepieciešamo nobrauktuvju izveidošanu ceļu vēsturiskajās vietās parkveida pļavu apsaimniekošanai.

Apsaimniekošanai nozīmīgo ceļu shēma 16.pielikumā.

Citi jautājumi

- Papildināti skaidrojumi par IN projektu
- Atļauta melleņu lasīšana ar palīgierīcēm
- Priekšlikums ierobežot dzērveņu lasīšanu ar palīgierīcēm
- Atcelti ierobežojumi medībām;
- Papildināti skaidrojumi medijamo dzīvnieku piebarošanas ierobežošanai;
- Priekšlikums piebarošanas vietu sanācijas pasākuma, lai nodrošinātu iespēju atjaunoties biotopam tipiskajai zemsedzei;
- Papildināti skaidrojumi par meža biotopu kvalitāti negatīvi ietekmējošiem faktoriem.