

# Comments on Concept and Guidelines

Training seminar, Riga 31.3.2016

Kjell Overvåg

## Kjell Overvåg

- Researcher at Eastern Norway Research Institute, Lillehammer, Norway
- PhD in Human Geography
- Research within planning, environmental governance, tourism, regional development

Basis for my comments: reports in English

## Three comments/recommendations:

1. Differentiate between SPNT
2. Prioritize “real” participation
3. Simple integration with local spatial planning

# 1. Differentiate between SPNT, according to:

➤ Size

➤ Purpose/”strength” of protection

- small areas with strong protection: little need of comprehensive planning and political processes

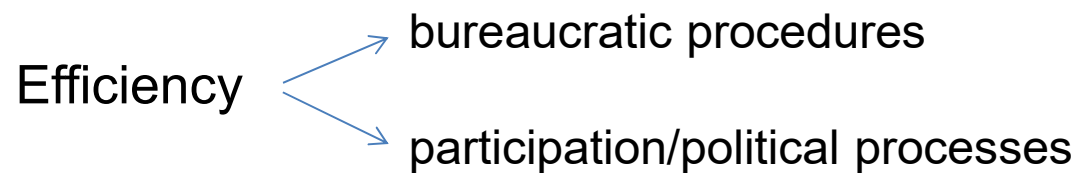
- larger areas with importance for regional development: planning and political processes important

- regulations should be adapted to the context and purpose of each SPNT

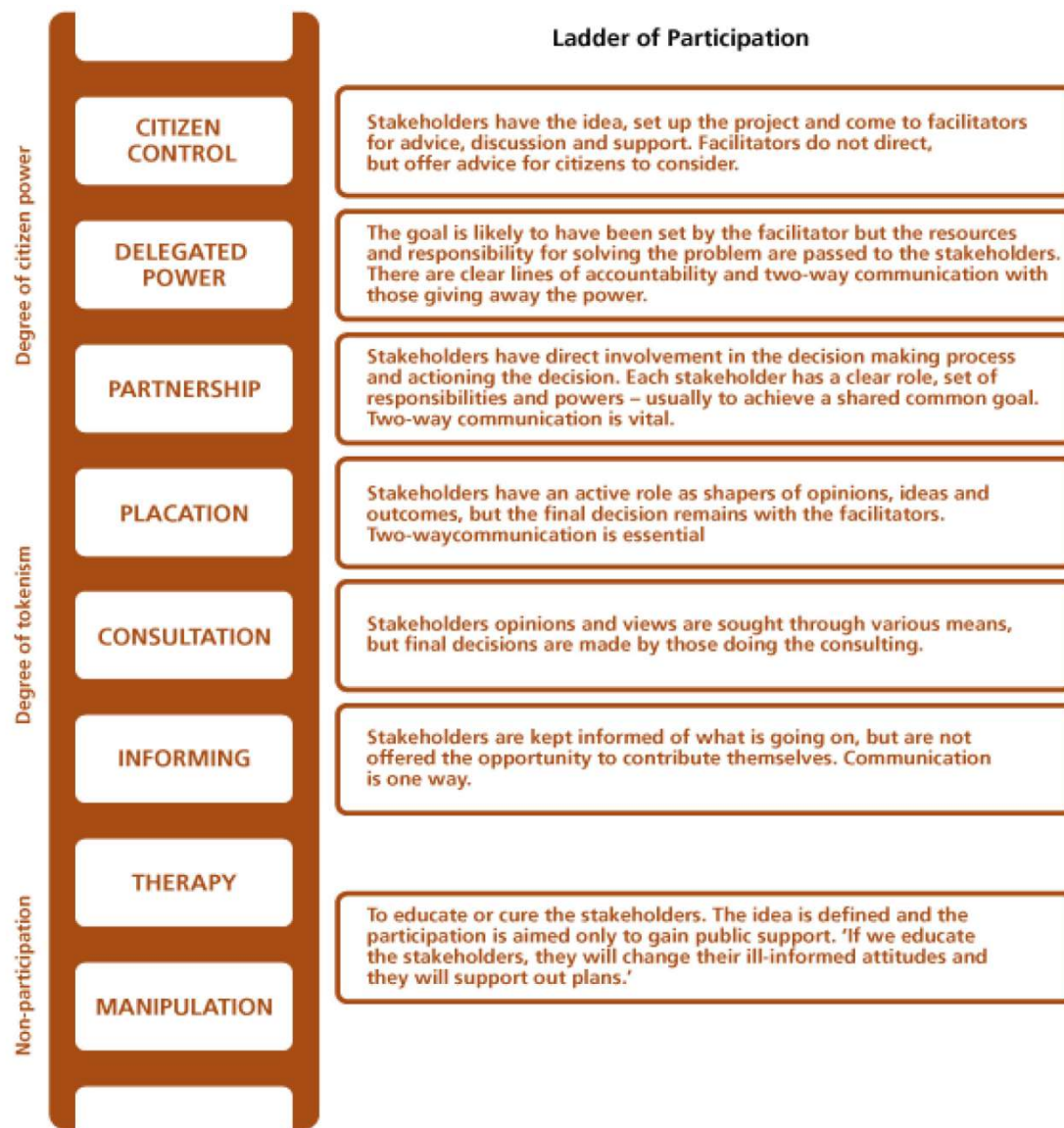
In Latvia: 4 National parks, 42 Nature parks, 9 protected landscape areas?

## 2. Prioritize “real” participation and political processes/ decisions

- important for the legitimacy of protection by stakeholders
- takes time – but reduces potential conflicts at later stages



- Final decisions on each regulation/plan should be made by a political body
- Decision on opinions by the municipality should be made by the municipal council.



Source: Adapted from the original by S. Arnstein

Public hearing?

How is opinions by municipalities and others treated?

**Arnsteins ladder of participation.** Source: <https://slamtwigops.files.wordpress.com/2013/08/arnsteins-ladder-of-participation.jpg>. Adapted from: Arnstein, S., 1969. A ladder of citizen participation. *Journal of the American Institute of Planners*, 35 (4), 216–224.

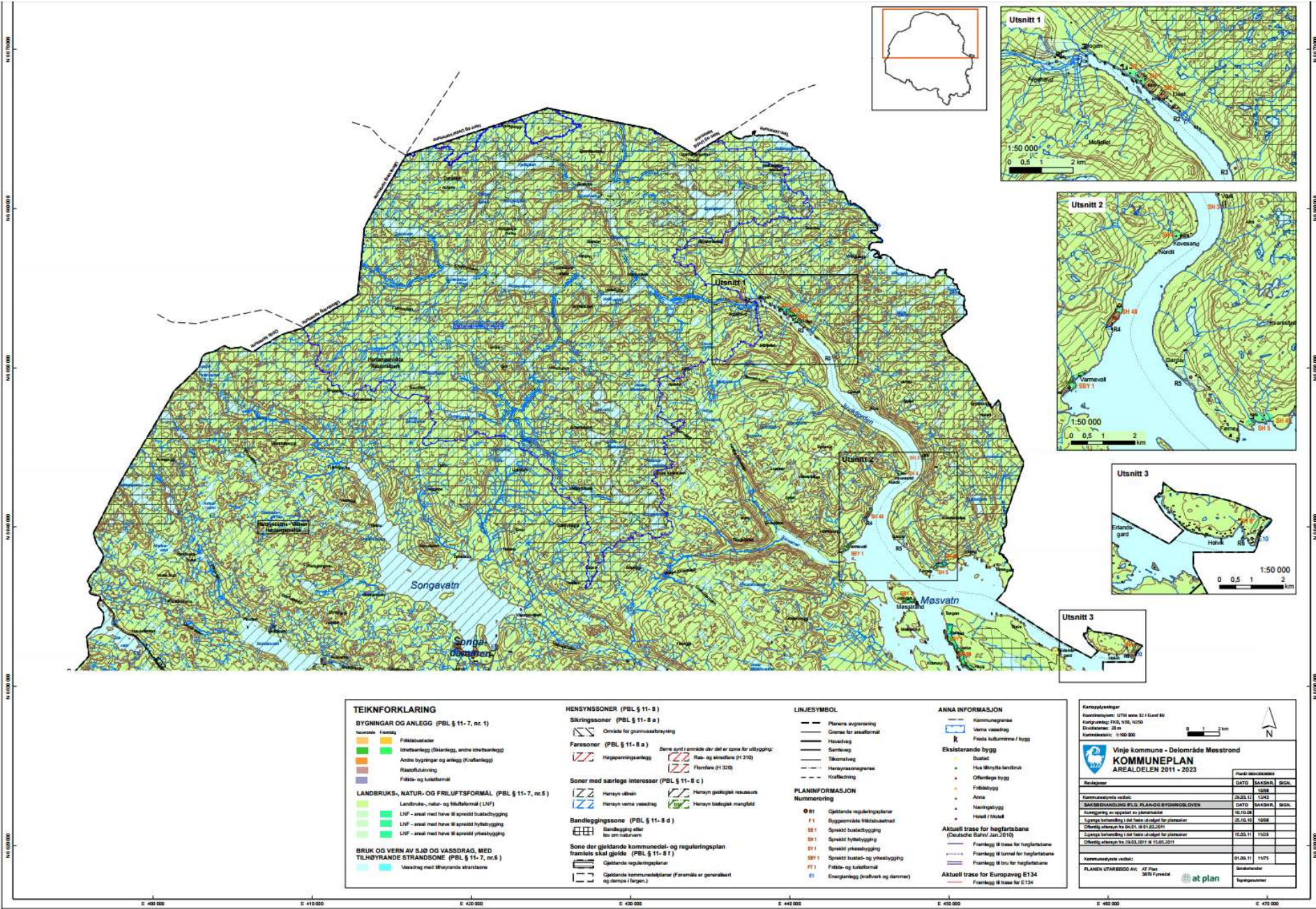
### 3. Simple integration with local spatial planning

With a good process for NMP/IPUR: there should not be necessary with extra plans or extensive measures to include them in local/municipal spatial plans.

#### Norway:

- protected areas showed in the municipal spatial plan map as “zones requiring special consideration”
- municipal spatial plan regulations: a reference is given to regulations for the protected area (NMP/IPUR)





**TEIKNFORKLARING**

**BYGNINGAR OG ANLEGG (PBL § 11-7, nr. 1)**

- Fritidsbustader
- Idrettsanlegg (Skatelegg, anlegg skolebarnlag)
- Anlegg for utrykning og anlegg (Fotballanlegg)
- Raseutfylling
- Fritids- og kulturfornal

**LANDBRUKS-, NATUR- OG FRILUFTSFORNAL (PBL § 11-7, nr.5)**

- Landbruks-, natur- og friluftsfornal (LNF)
- LNF - areal med høve til spreidd bustadbygging
- LNF - areal med høve til spreidd hyttebygging
- LNF - areal med høve til spreidd ferieturbygging

**BRUK OG VERN AV Sjø OG VASSDRAG, MED TILHØRANDE STRANDESONE (PBL § 11-7, nr.6)**

- Vassdrag med tilhørande strandsoner

**HENSYNSONER (PBL § 11-8)**

- Sikringssoner (PBL § 11-8 a)
- Område for grunnvassforsyning

- Faresoner (PBL § 11-8 a)
- Høypersonsareallegg
- Berre areal i område der det er sone for utrykning:
  - Rase- og arealfone (1.310)
  - Flomfare (1.310)

- Soner med særlege interesser (PBL § 11-8 c)**
- Hattyn viltvilt
- Hattyn verna vassdrag
- Hattyn geologisk ressurs
- Hattyn biologisk mangfald

- Bandleiingssone (PBL § 11-8 d)**
- Bandleiingssone eller for ein naturvernet

- Sone der gjeldande kommunedel- og reguleringsplan framleis skal gjelde (PBL § 11-8 f)**
- Gjeldande reguleringsplanar
- Gjeldande kommunedelplanar (Forenna er gjenstand for endring i tillegg)

**LINJESYMBOL**

- Planens avgrensning
- Grense for arealfornal
- Hattynvassdrag
- Sattynvassdrag
- Hattynvassdrag
- Hattynvassdrag
- Hattynvassdrag
- Hattynvassdrag

**PLANNFORMASJON**

- Nummerering**
- E1 Gjeldande reguleringsplanar
- F1 Byggeområde for bustadbygging
- S11 Spreidd bustadbygging
- S12 Spreidd hyttebygging
- S13 Spreidd ferieturbygging
- S14 Spreidd bustad- og ferieturbygging
- F11 Fritids- og kulturfornal
- E1 Energitanlegg (kraftverk og dammar)

**ANNA INFORMASJON**

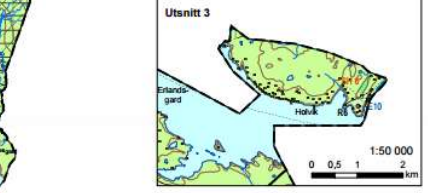
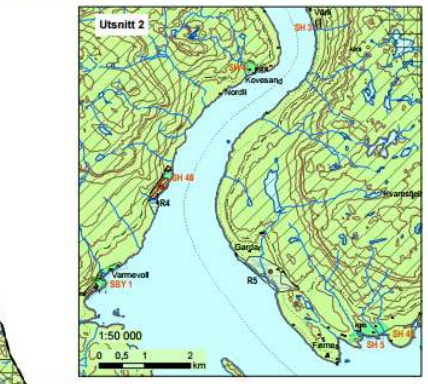
- Kommunegrensar
- Verna vassdrag
- Faste kulturelle / bygg
- Eksisterande bygg
- Bustad
- Hus til nytte i landbruk
- Offentlege bygg
- Fritidsbygg
- Areal
- Nattynvassdrag
- Hattyn / Hattyn

**Aktuell trase for hagtartebane**

- (Gjeldande for plan- og reguleringsplanar)
- Frattynvassdrag for hagtartebane
- Frattynvassdrag for hagtartebane
- Frattynvassdrag for hagtartebane

**Aktuell trase for Europaveg E134**

- Frattynvassdrag for E134



**Kartoppdateringar**

Kommunegrensar: UTM sone 32 U Eurl 60  
 Kartprosjekt: FV1, 105, 1020  
 Kartskala: 20 m  
 Kartdato: 11.09.2009

**Vinje kommune - Delområde Messtrand**  
**KOMMUNEPLAN**  
**AREALDELEN 2011 - 2023**

Bebyggelse	DATO	STATUS	BEDEL
Kommunestyre vedtak	20.03.11	1143	
Samrådgivningsplan (PBL § 11-2) BYGGINGSDIVISIONEN	DATO	STATUS	BEDEL
Kartoppdatering av arealplan	15.10.09		
Utgangspunkt for plan- og reguleringsplanar	15.10.09	1146	
Omsetjing av plan- og reguleringsplanar	15.03.11	1149	
Omsetjing av plan- og reguleringsplanar			
Omsetjing av plan- og reguleringsplanar			
Omsetjing av plan- og reguleringsplanar			
Omsetjing av plan- og reguleringsplanar			

Kommunestyre vedtak: 01.06.11 1175

PLANEN UTARBEIDET AV: AT Plan

3070 P. Fyresdal

at plan



**THANK YOU**